

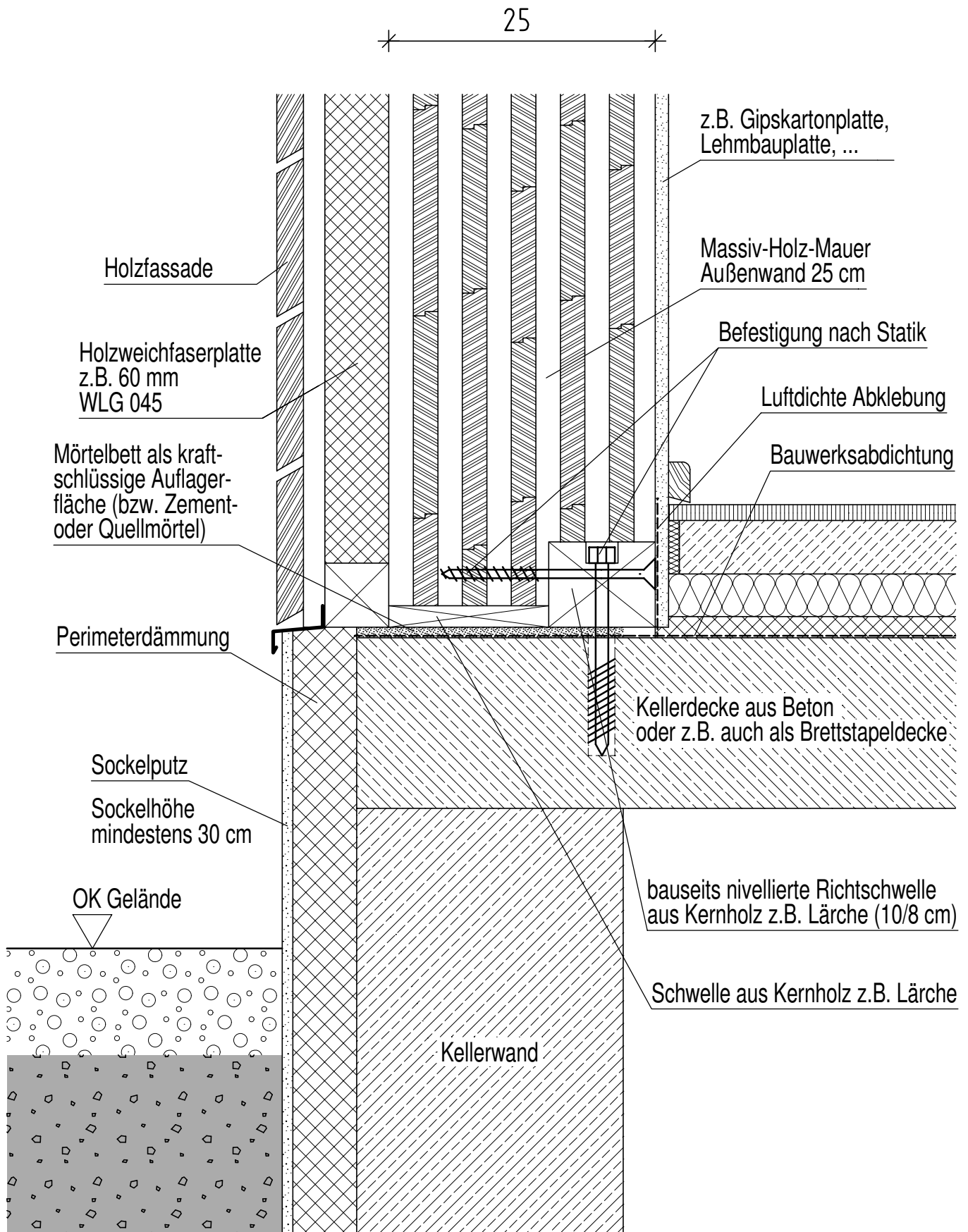
Massiv-Holz-Mauer

Detail: 1.1 Sockelanschluss

MHM 25cm mit WDVS an Betondecke

Massiv-Holz-Mauer Entwicklungs GmbH

Auf der Geigerhalde 41, D-87459 Pfronten-Weißbach
www.massivholzmauer.de



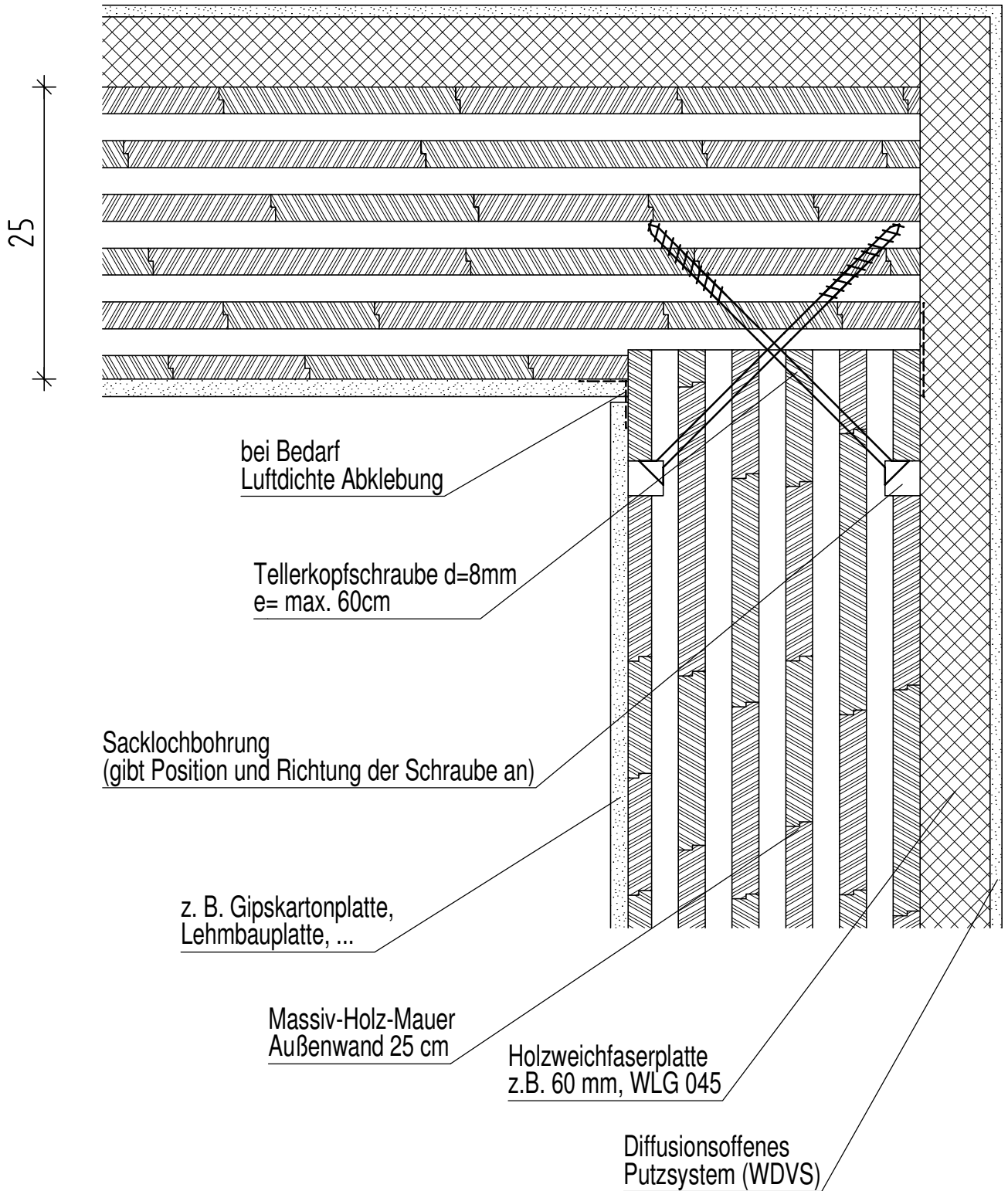
Massiv-Holz-Mauer

Detail: 1.2 Sockelanschluss

MHM 25cm mit Holzfassade an Betondecke

Massiv-Holz-Mauer Entwicklungs GmbH

Auf der Geigerhalde 41, D-87459 Pfronten-Weißbach
www.massivholzmauer.de

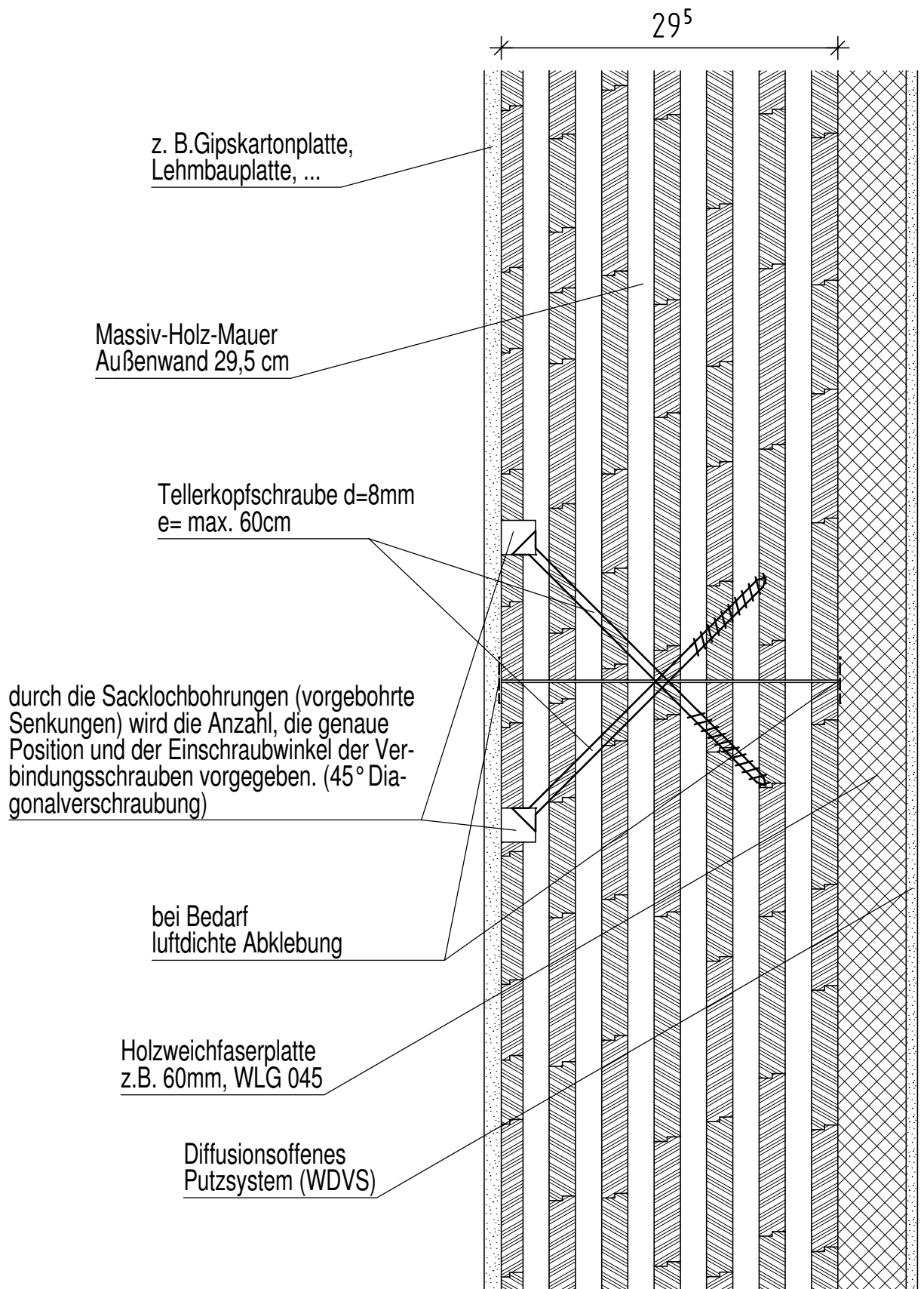


Massiv-Holz-Mauer

Detail: 2.1 Elementstöße

Massiv-Holz-Mauer Entwicklungs GmbH
 Auf der Geigerhalde 41, D-87459 Pfronten-Weißbach
www.massivholzmauer.de

Außenwandecke
 MHM 25cm mit WDVS

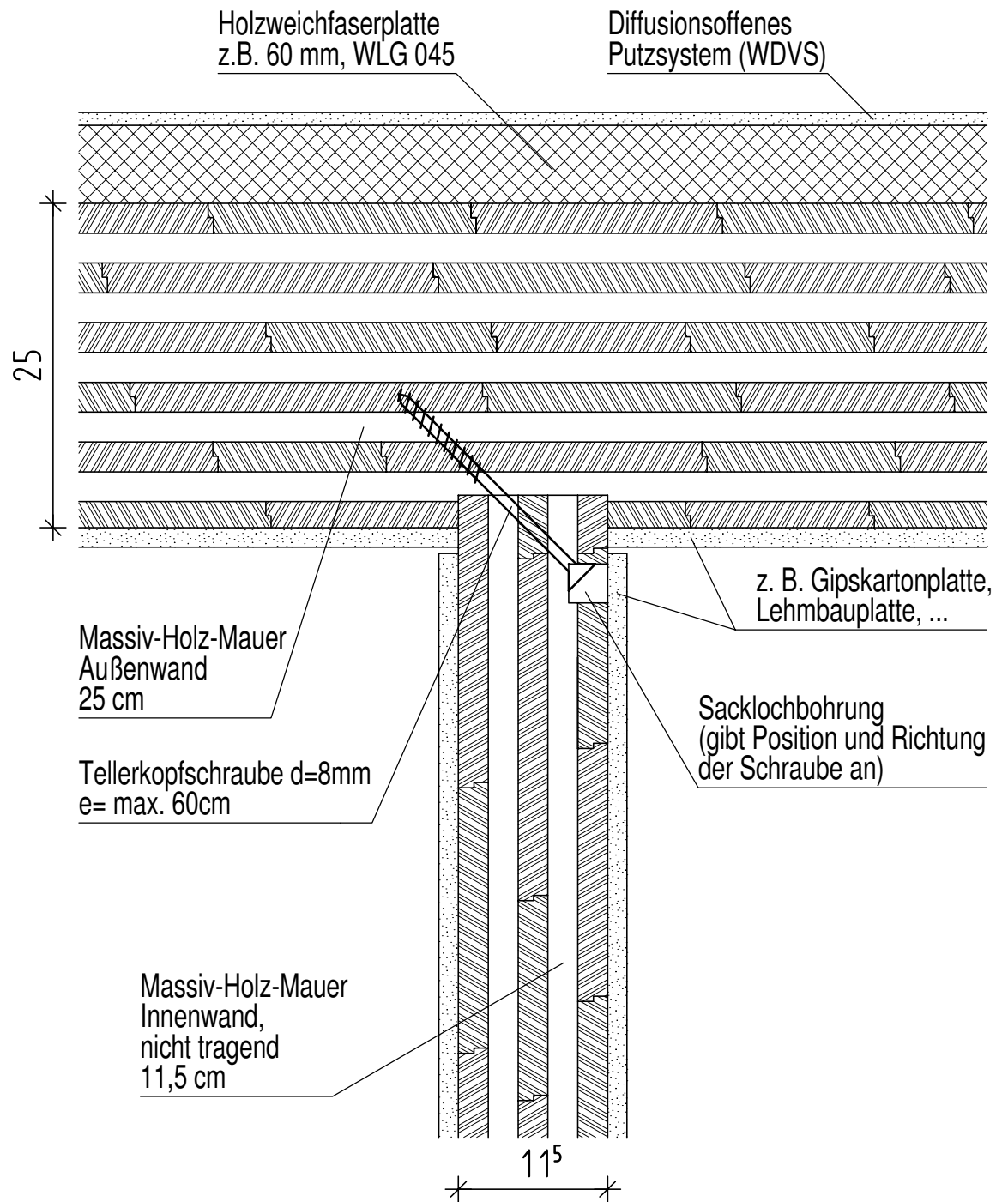


Massiv-Holz-Mauer

Detail: 2.2 Elementstöße

Massiv-Holz-Mauer Entwicklungs GmbH
Auf der Geigerhalde 41, D-87459 Pfronten-Weißbach
www.massivholzmauer.de

Längsstoß einer Außenwand
MHM 29,5cm mit WDVS

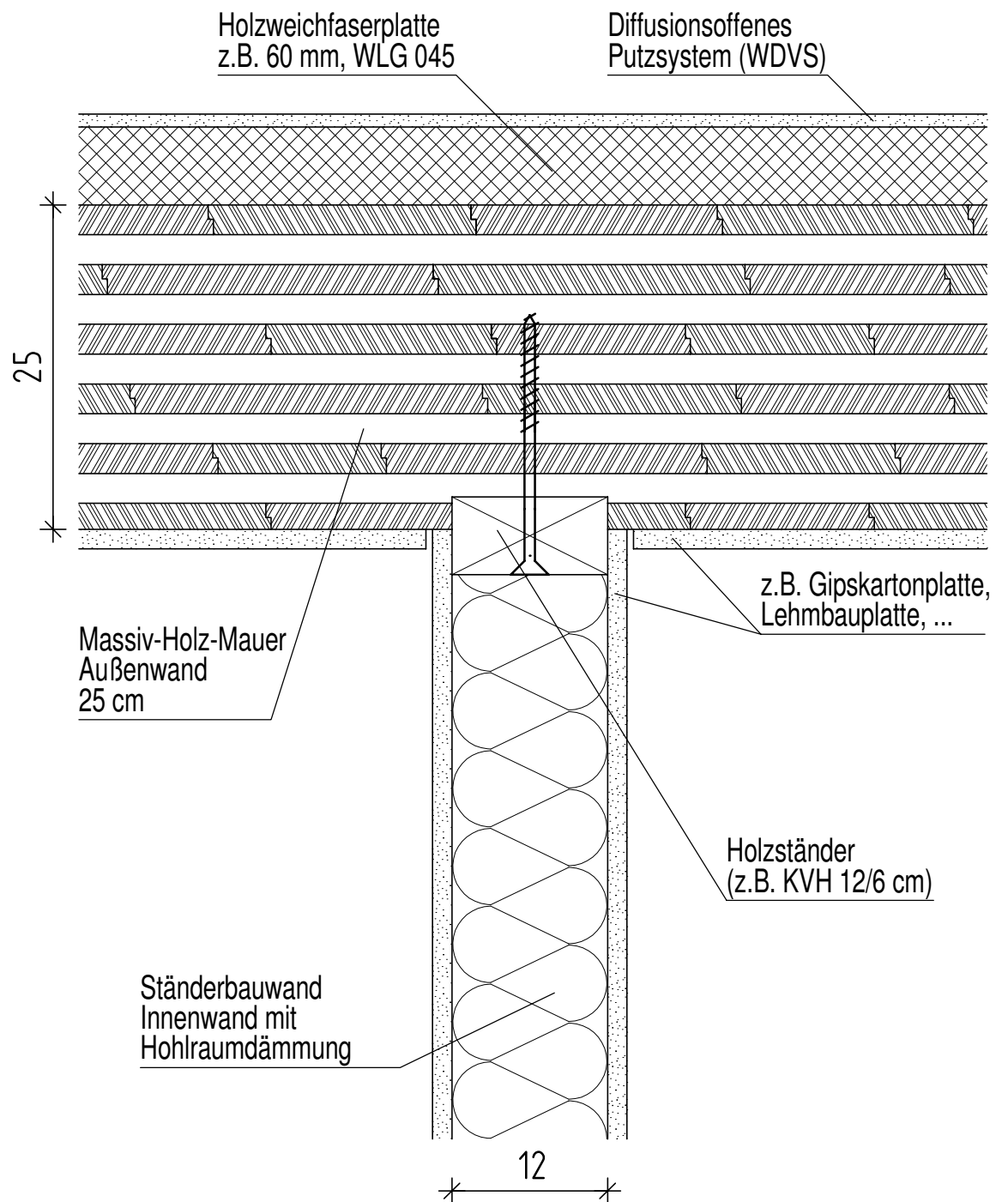


Massiv-Holz-Mauer

Detail: 2.3 Elementstöße

Massiv-Holz-Mauer Entwicklungs GmbH
Auf der Geigerhalde 41, D-87459 Pfronten-Weißbach
www.massivholzmauer.de

Innenwand an Außenwand (eingefräst)
MHM 11,5cm an MHM 25cm mit WDVS

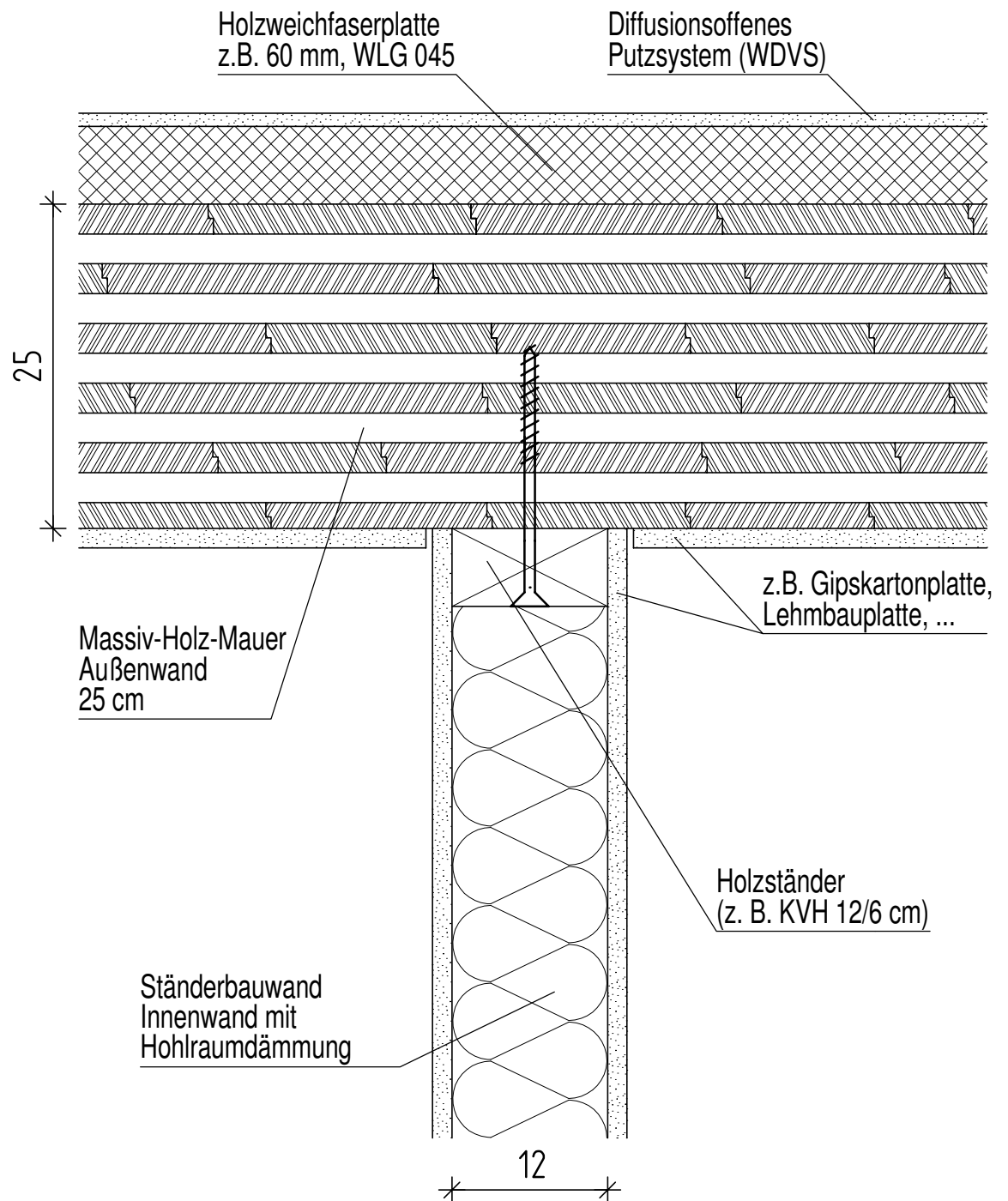


Massiv-Holz-Mauer

Detail: 2.4 Elementstöße

Massiv-Holz-Mauer Entwicklungs GmbH
Auf der Geigerhalde 41, D-87459 Pfronten-Weißbach
www.massivholzmauer.de

Innenwand an Außenwand (eingefräst)
Holzrahmenwand 12cm an MHM 25cm mit WDVS

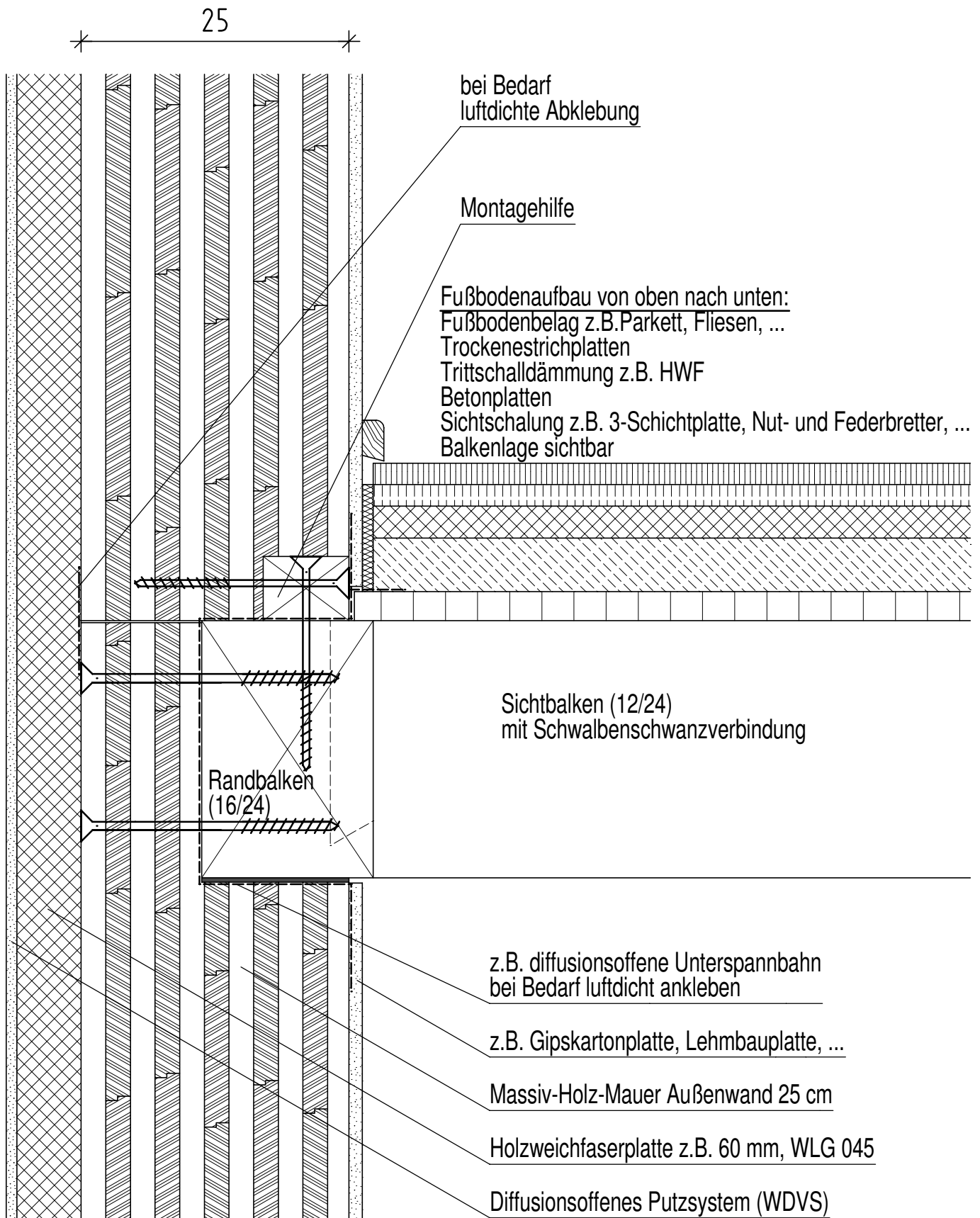


Massiv-Holz-Mauer

Detail: 2.5 Elementstöße

Massiv-Holz-Mauer Entwicklungs GmbH
Auf der Geigerhalde 41, D-87459 Pfronten-Weißbach
www.massivholzmauer.de

Innenwand an Außenwand
Holzrahmenwand 12cm an MHM 25cm mit WDVS



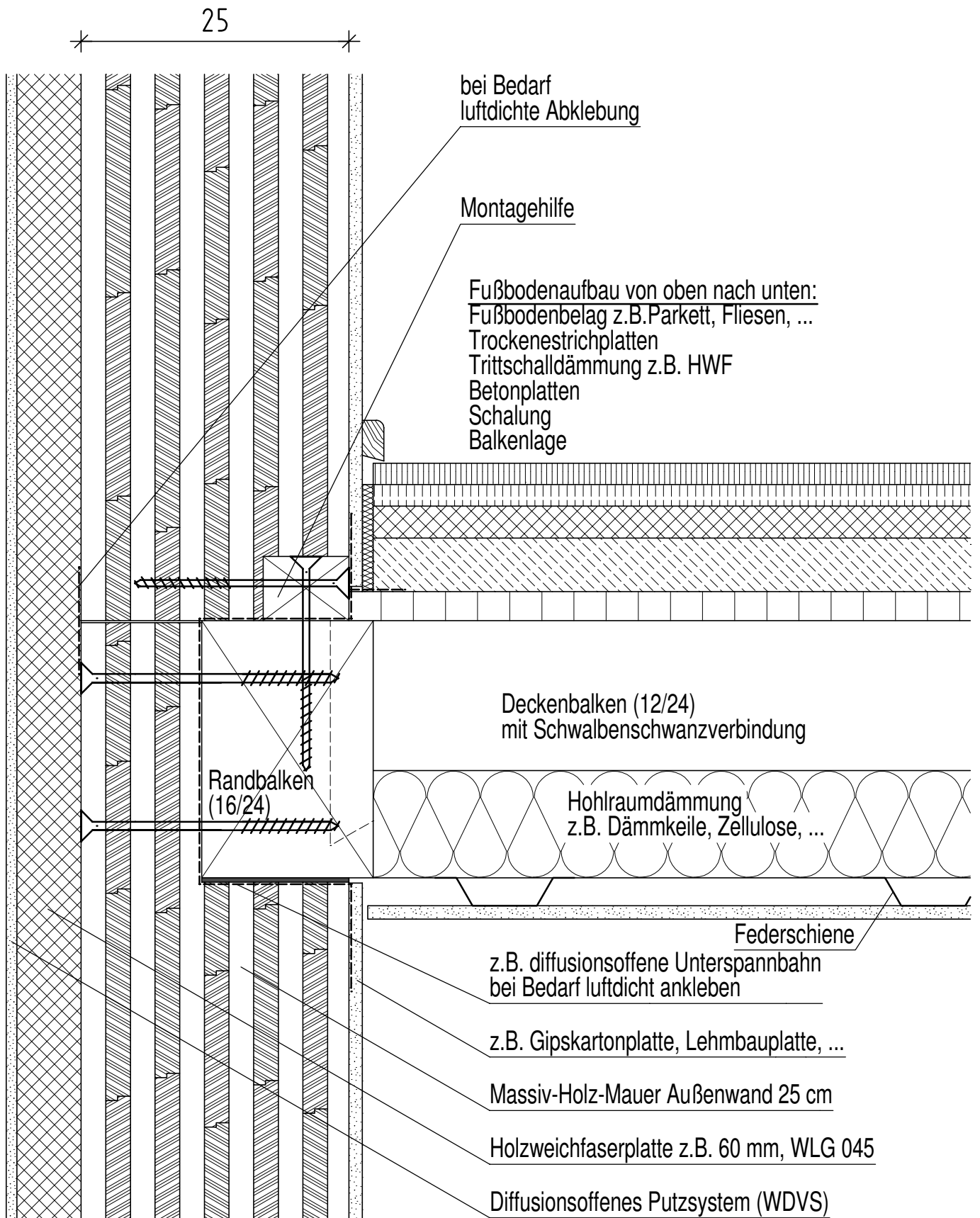
Massiv-Holz-Mauer

Detail: 3.1 Deckenanschluss

Sichtbare Balkenlage an MHM 25cm

Massiv-Holz-Mauer Entwicklungs GmbH

Auf der Geigerhalde 41, D-87459 Pfronten-Weißbach
www.massivholzmauer.de



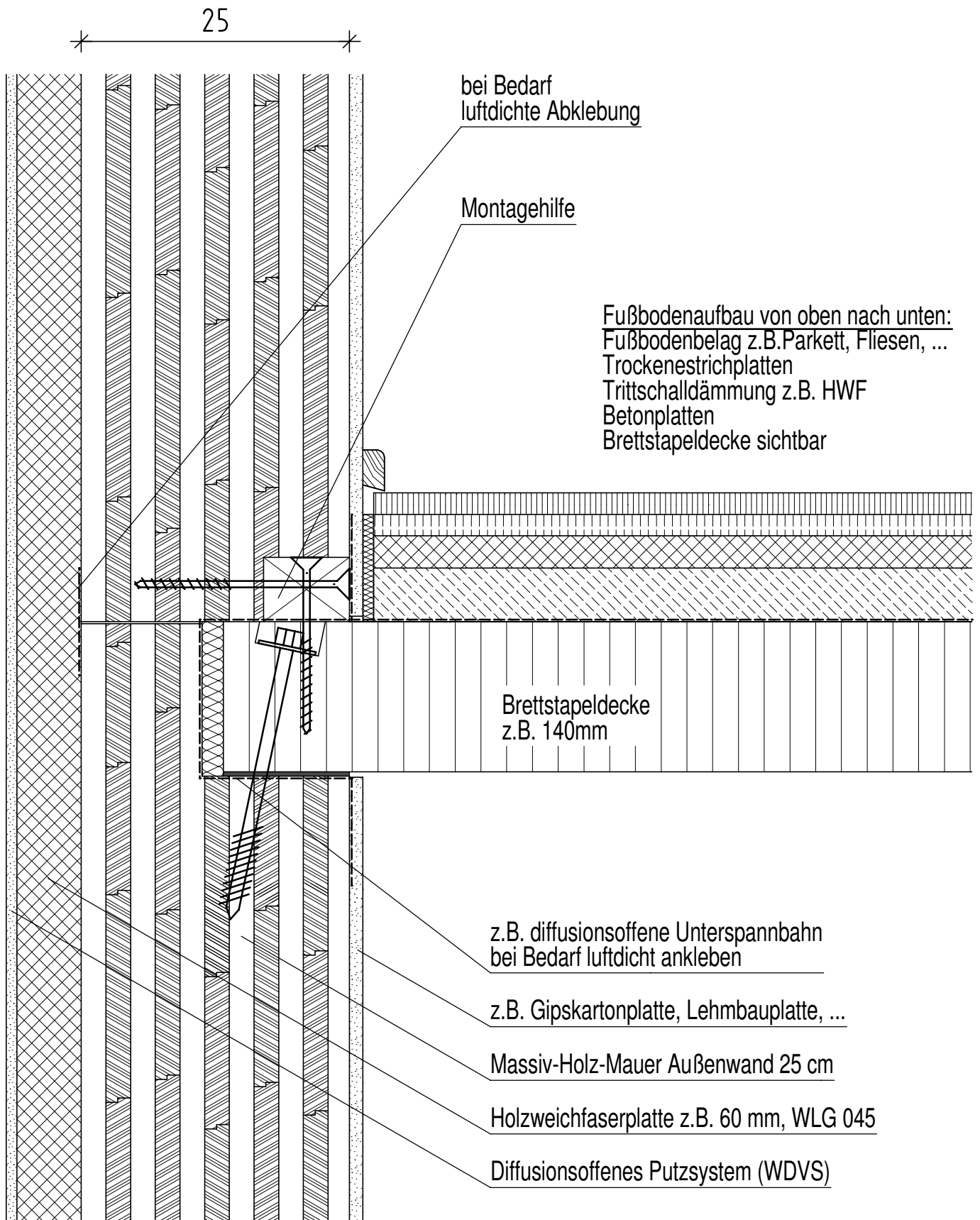
Massiv-Holz-Mauer

Detail: 3.2 Deckenanschluss

Nicht sichtbare Balkenlage an MHM 25cm

Massiv-Holz-Mauer Entwicklungs GmbH

Auf der Geigerhalde 41, D-87459 Pfronten-Weißbach
www.massivholzmauer.de



Massiv-Holz-Mauer

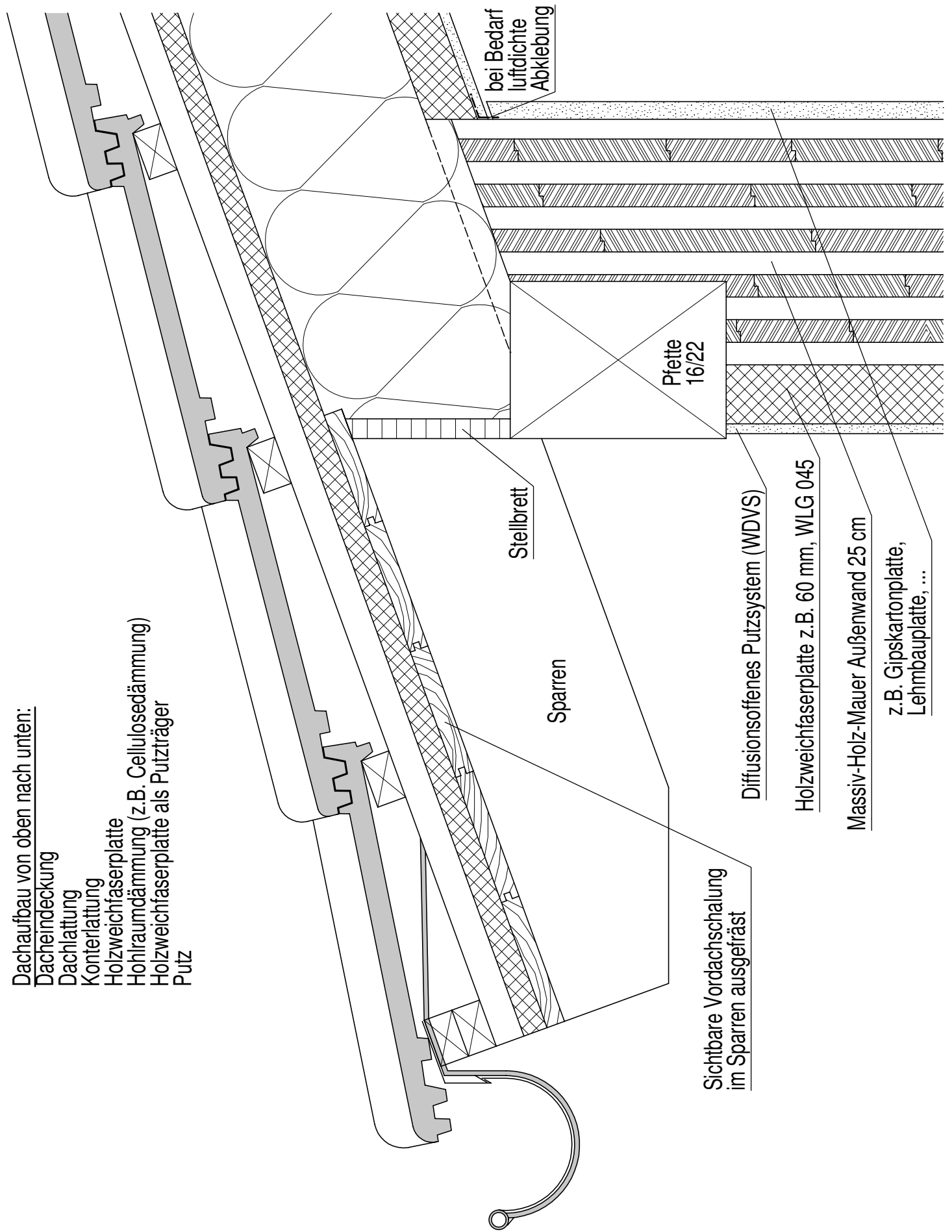
Detail: 3.3 Deckenanschluss

Brettstapeldecke an MHM 25cm

Massiv-Holz-Mauer Entwicklungs GmbH

Auf der Geigerhalde 41, D-87459 Pfronten-Weißbach
www.massivholzmauer.de

Dachaufbau von oben nach unten:
 Dacheindeckung
 Dachlattung
 Konterlattung
 Holzweichfaserplatte
 Hohlraumdämmung (z.B. Cellulosedämmung)
 Holzweichfaserplatte als Putzträger
 Putz



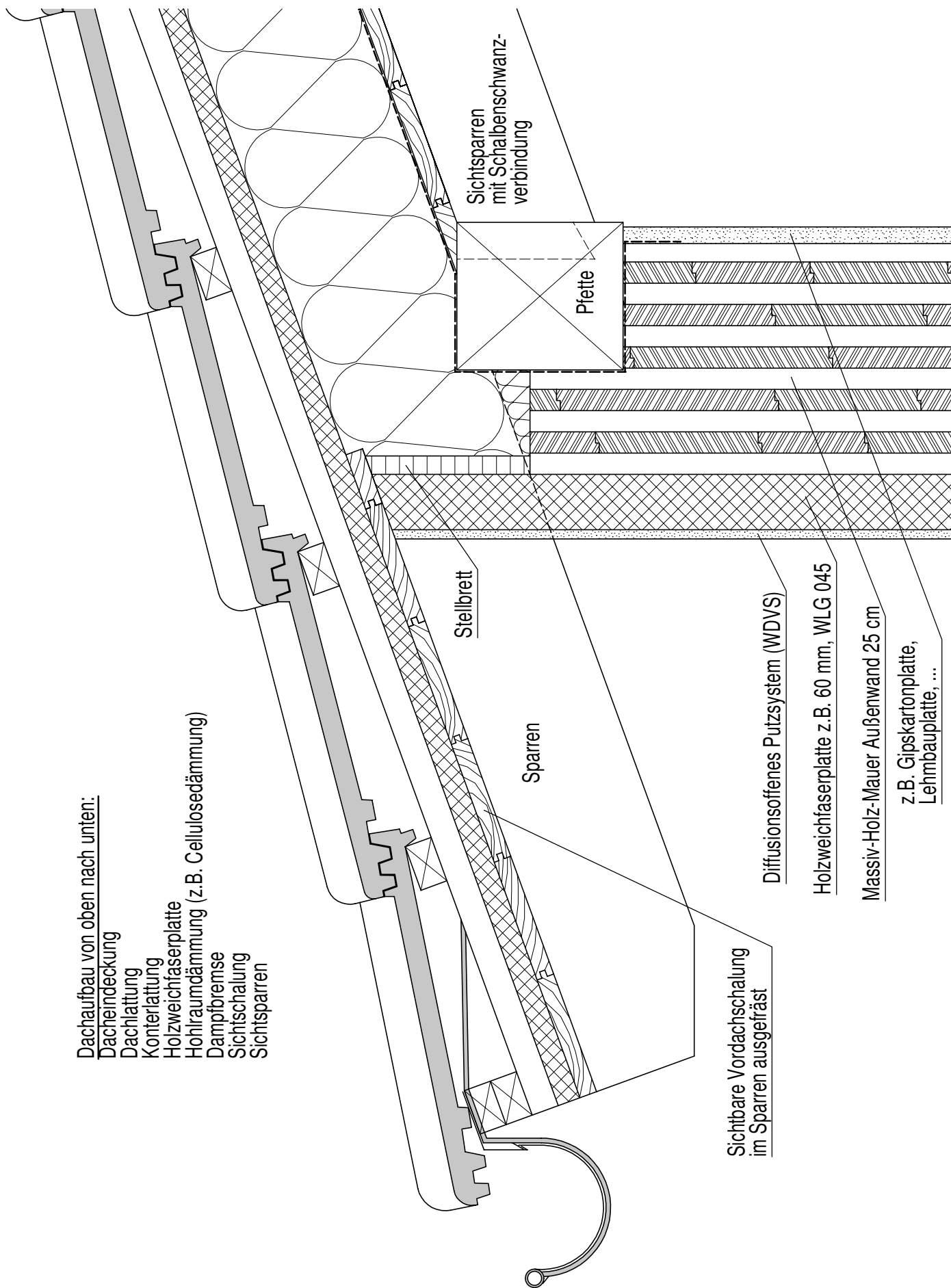
Massiv-Holz-Mauer

Detail: 4.1 Traufanschluss

Dachstuhl nicht sichtbar

Massiv-Holz-Mauer Entwicklungs GmbH

Auf der Geigerhalde 41, D-87459 Pfronten-Weißbach
www.massivholzmauer.de



Dachaufbau von oben nach unten:

Dacheindeckung

Dachlattung

Konterlattung

Holzweichfaserplatte

Hohlraumdämmung (z.B. Cellulosedämmung)

Dampfbremse

Sichtschalung

Sichtsparren

Stellbrett

Sparren

Plette

Sichtsparren
mit Schwalbenschwanz-
verbindung

Sichtbare Vordachschalung
im Sparren ausgefräst

Diffusionsoffenes Putzsystem (WDVS)

Holzweichfaserplatte z.B. 60 mm, WLG 045

Massiv-Holz-Mauer Außenwand 25 cm

z.B. Gipskartonplatte,
Lehmplatte, ...

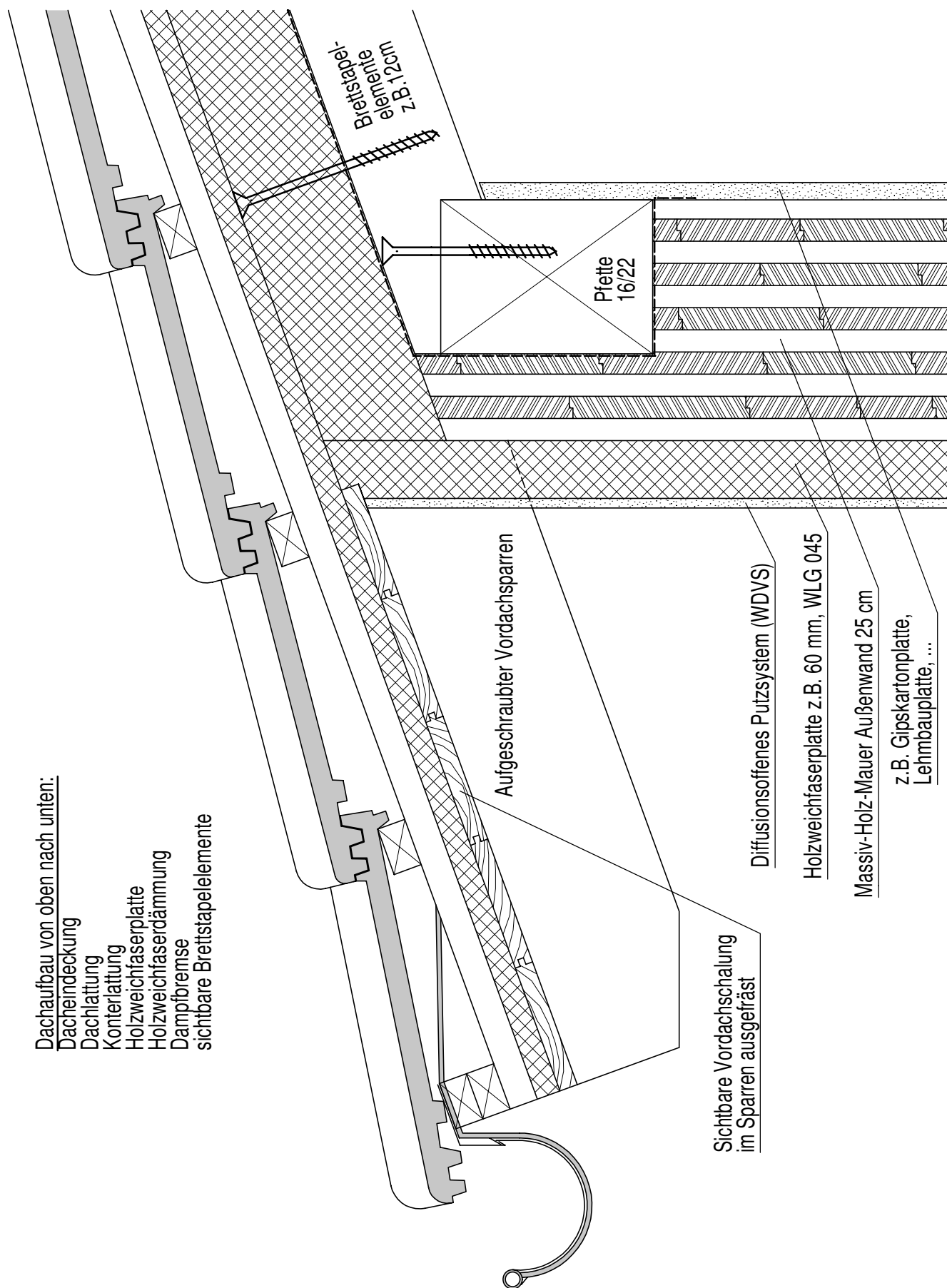
Massiv-Holz-Mauer

Detail: 4.2 Traufanschluss

Massiv-Holz-Mauer Entwicklungs GmbH

Auf der Geigerhalde 41, D-87459 Pfronten-Weißbach
www.massivholzmauer.de

Sichtbarer Dachstuhl
Sichtsparren mit Schwalbenschwanz



Dachaufbau von oben nach unten:
 Dacheindeckung
 Dachlattung
 Konterlattung
 Holzweichfaserplatte
 Holzweichfaserdämmung
 Dampfbremse
 sichtbare Brettstapelelemente

Bretstapel-
 elemente
 z. B. 12cm

Pfette
 16/22

Aufgeschraubter Vordachsparren

Sichtbare Vordachschalung
 im Sparren ausgefräst

Diffusionsoffenes Putzsystem (WDVS)

Holzweichfaserplatte z. B. 60 mm, WLG 045

Massiv-Holz-Mauer Außenwand 25 cm

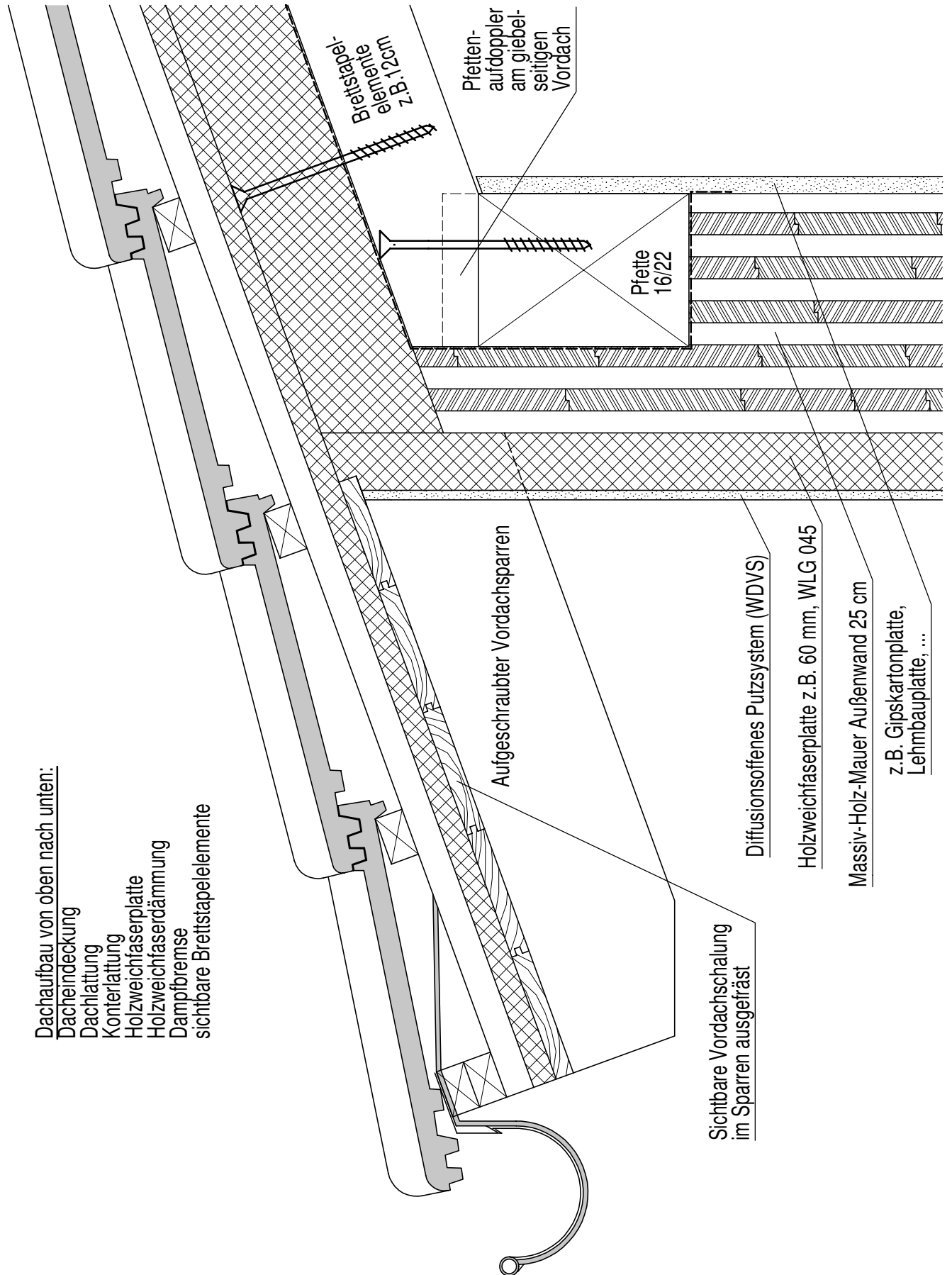
z. B. Gipskartonplatte,
 Lehmbohle, ...

Massiv-Holz-Mauer

Detail: 4.3 Traufanschluss

Massiv-Holz-Mauer Entwicklungs GmbH
 Auf der Geigerhalde 41, D-87459 Pfronten-Weißbach
 www.massivholzmauer.de

Dachstuhl mit Brettstapelelementen sichtbar
 Vordach mit aufgeschraubten Sparren



Dachaufbau von oben nach unten:
 Dacheindeckung
 Dachlattung
 Konterlattung
 Holzwolffaserplatte
 Holzwolffaserdämmung
 Dampfbremse
 sichtbare Brettstapelelemente

Aufgeschraubter Vordachsparren

Sichtbare Vordachschalung
 im Sparren ausgefräst

Diffusionsoffenes Putzsystem (WDVS)

Holzwolffaserplatte z.B. 60 mm, WLG 045

Massiv-Holz-Mauer Außenwand 25 cm

z.B. Gipskartonplatte,
 Lehmbohle, ...

Massiv-Holz-Mauer

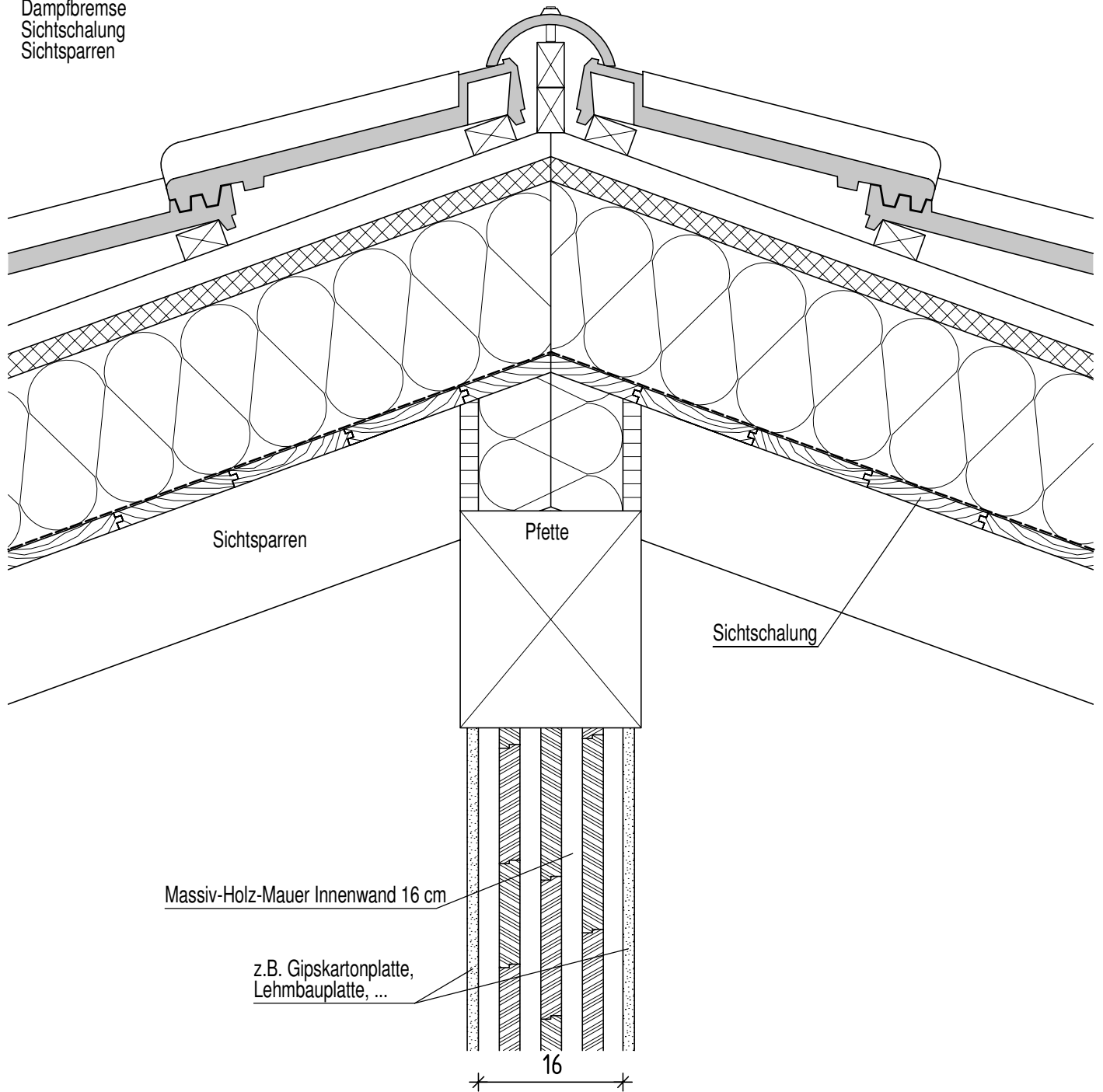
Detail: 4.4 Traufanschluss

Dachstuhl mit Brettstapelelementen sichtbar
 Vordach mit aufgeschraubten Sparren

Massiv-Holz-Mauer Entwicklungs GmbH
 Auf der Geigerhalde 41, D-87459 Pfronten-Weißbach
 www.massivholzmauer.de

Dachaufbau von oben nach unten:

- Dacheindeckung
- Dachlattung
- Konterlattung
- Holzweichfaserplatte
- Sparren bzw. Hohlraumdämmung (z.B. Cellulosedämmung)
- Dampfbremse
- Sichtschalung
- Sichtsparren



Massiv-Holz-Mauer

Detail: 5.1 Firstdetail

Sichtbarer Dachstuhl

Massiv-Holz-Mauer Entwicklungs GmbH

Auf der Geigerhalde 41, D-87459 Pfronten-Weißbach
www.massivholzmauer.de

Dachaufbau von oben nach unten:

Dacheindeckung

Dachlattung

Konterlattung

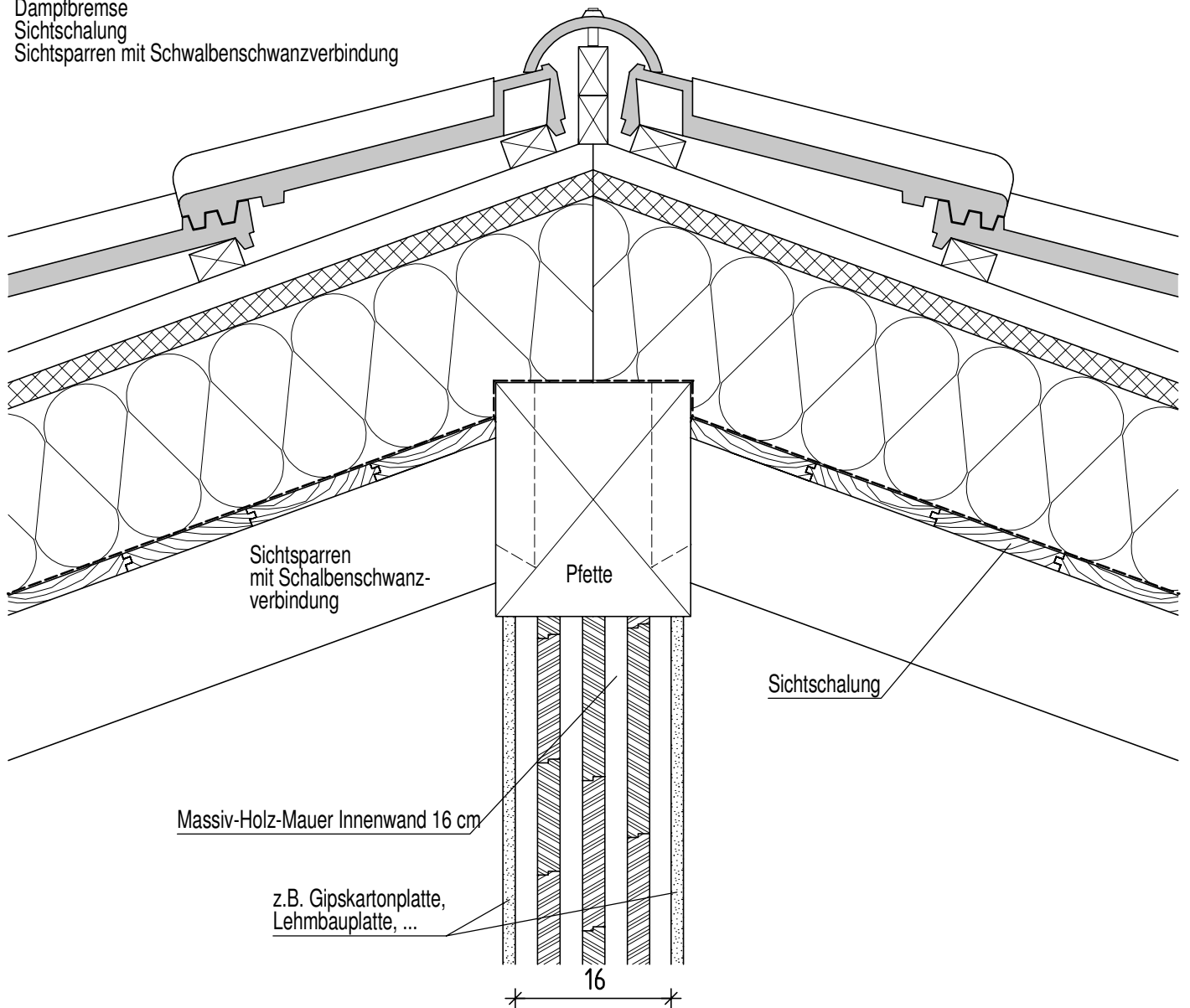
Holzweichfaserplatte

Sparren bzw. Hohlraumdämmung (z.B. Cellulosedämmung)

Dampfbremse

Sichtschalung

Sichtsparren mit Schwalbenschwanzverbindung



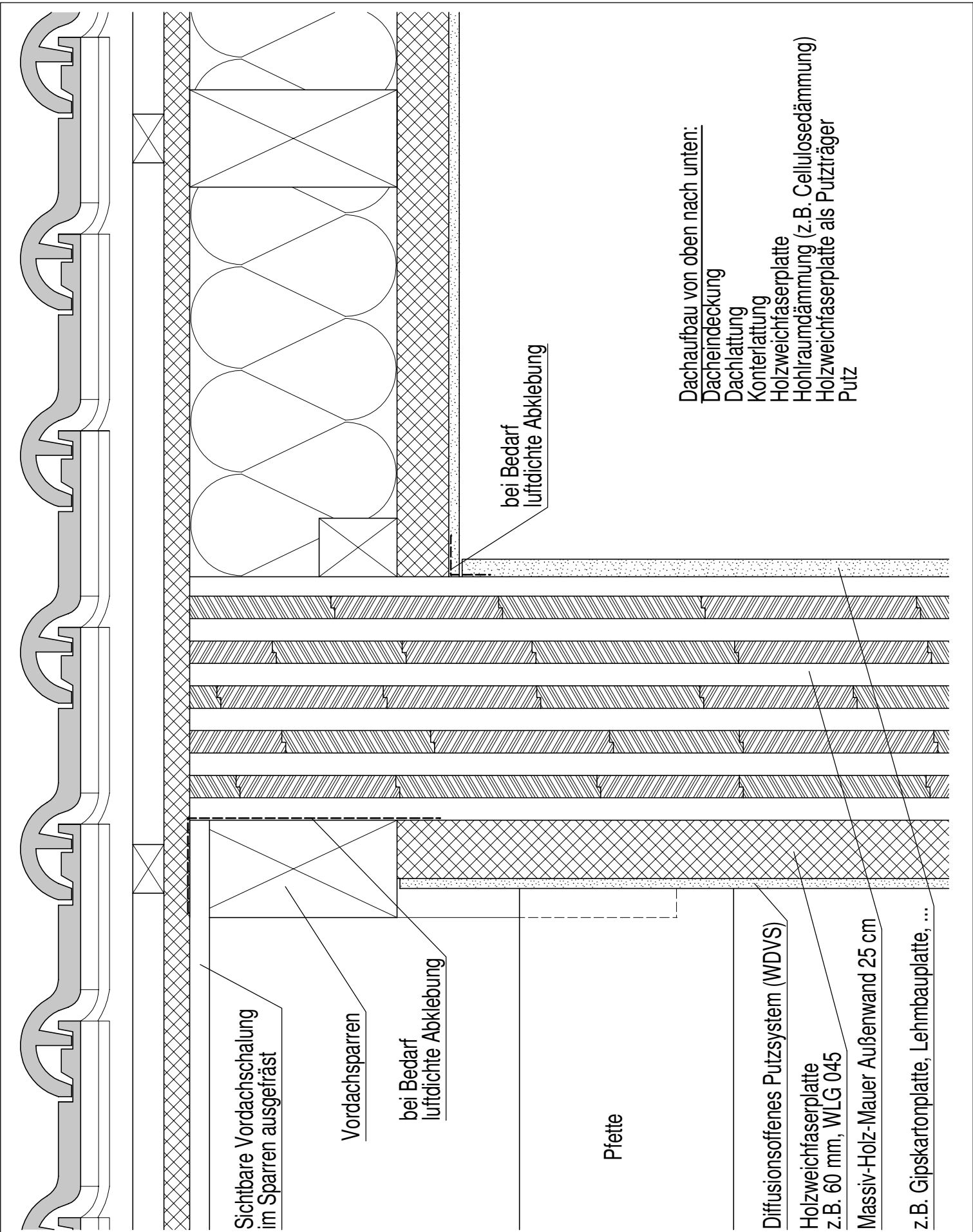
Massiv-Holz-Mauer

Detail: 5.2 Firstdetail

Massiv-Holz-Mauer Entwicklungs GmbH

Auf der Geigerhalde 41, D-87459 Pfronten-Weißbach
www.massivholzmauer.de

Sichtbarer Dachstuhl
Sparren mit Schwalbenschwanzverbindung

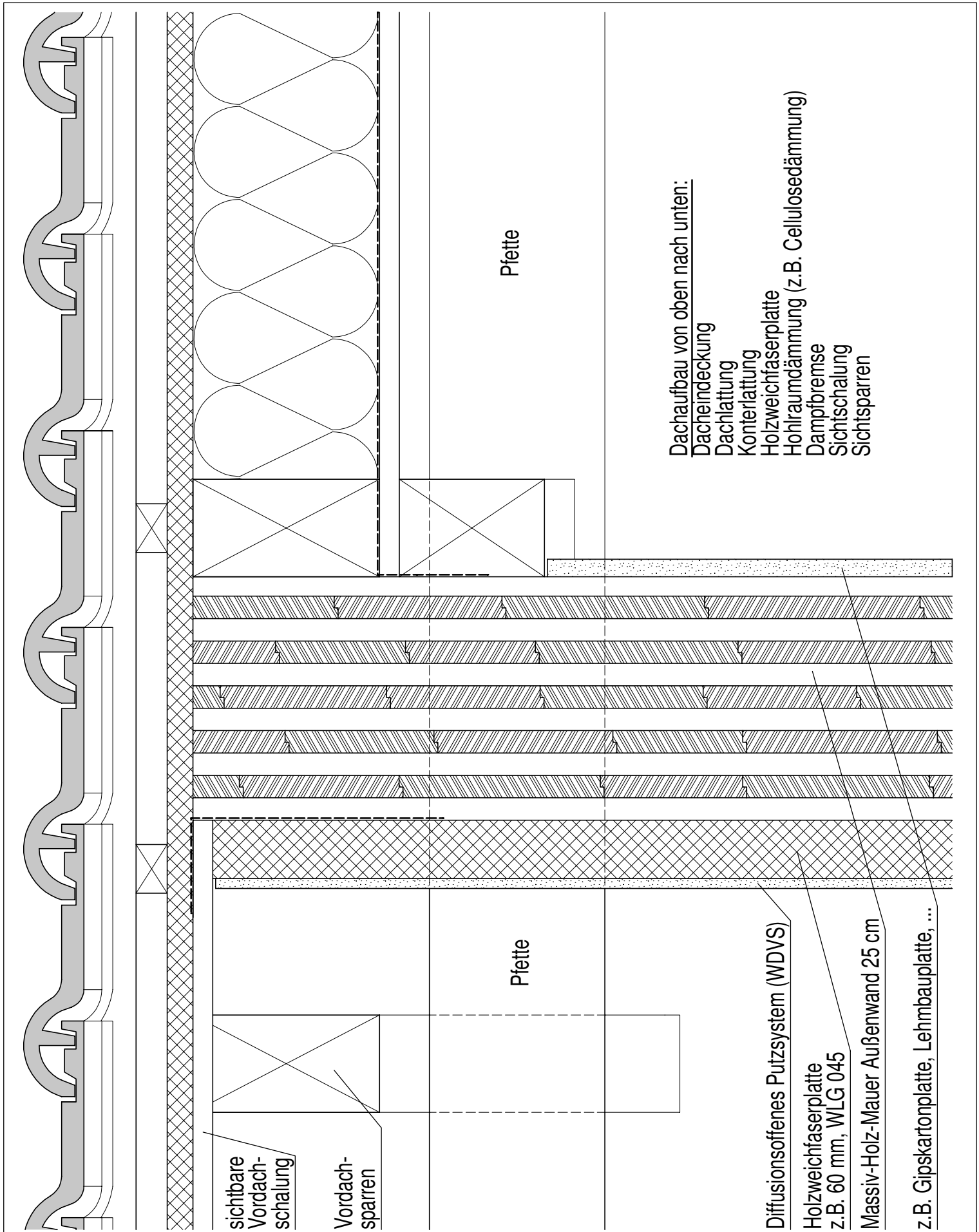


Massiv-Holz-Mauer

Detail: 6.1 Ortgang

Massiv-Holz-Mauer Entwicklungs GmbH
 Auf der Geigerhalde 41, D-87459 Pfronten-Weißbach
www.massivholzmauer.de

MHM 25cm an Dachstuhl nicht sichtbar
 Putzfassade

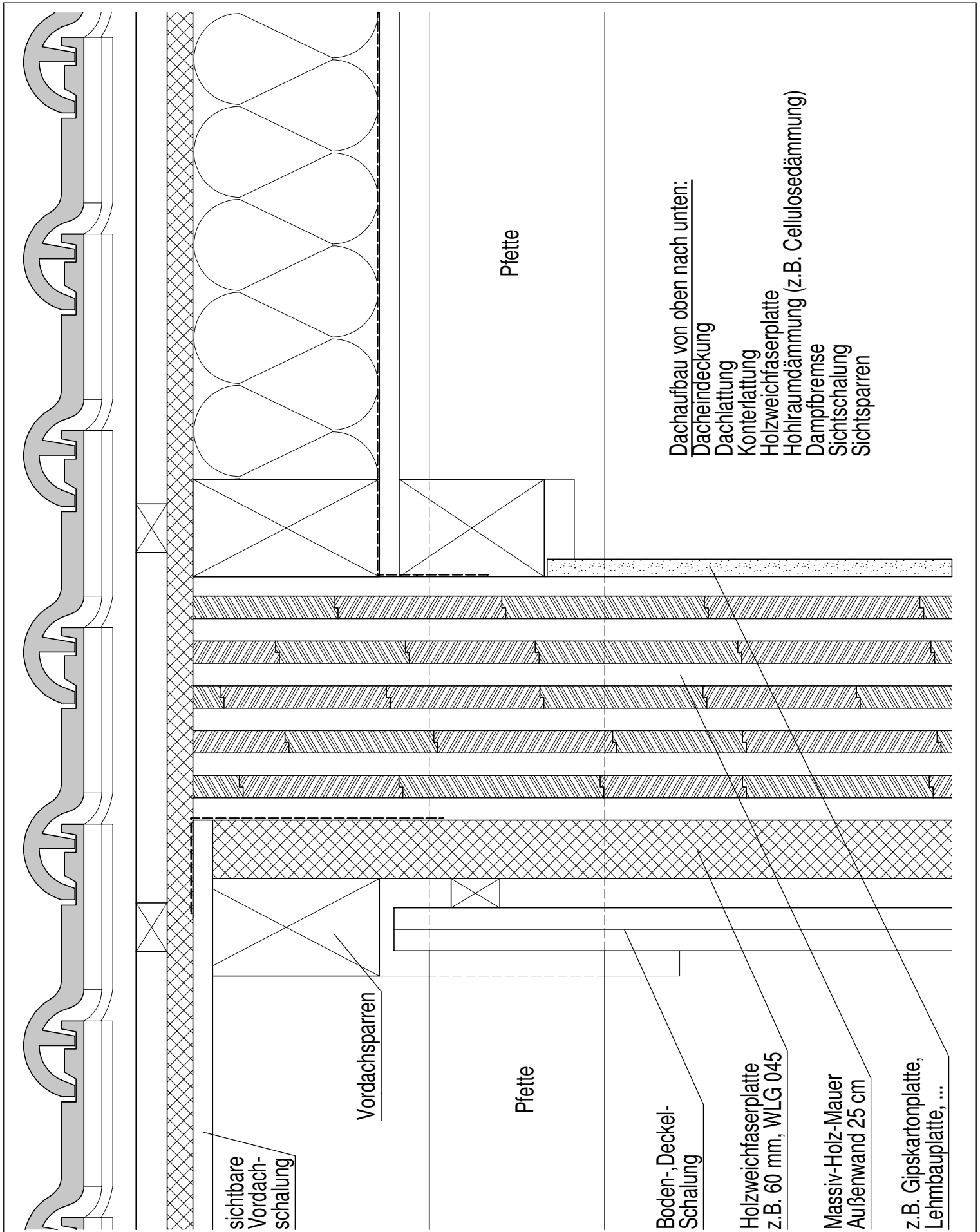


Massiv-Holz-Mauer

Detail: 6.2 Ortgang

Massiv-Holz-Mauer Entwicklungs GmbH
 Auf der Geigerhalde 41, D-87459 Pfronten-Weißbach
 www.massivholzmauer.de

MHM 25cm an sichtbaren Dachstuhl
 Putzfassade

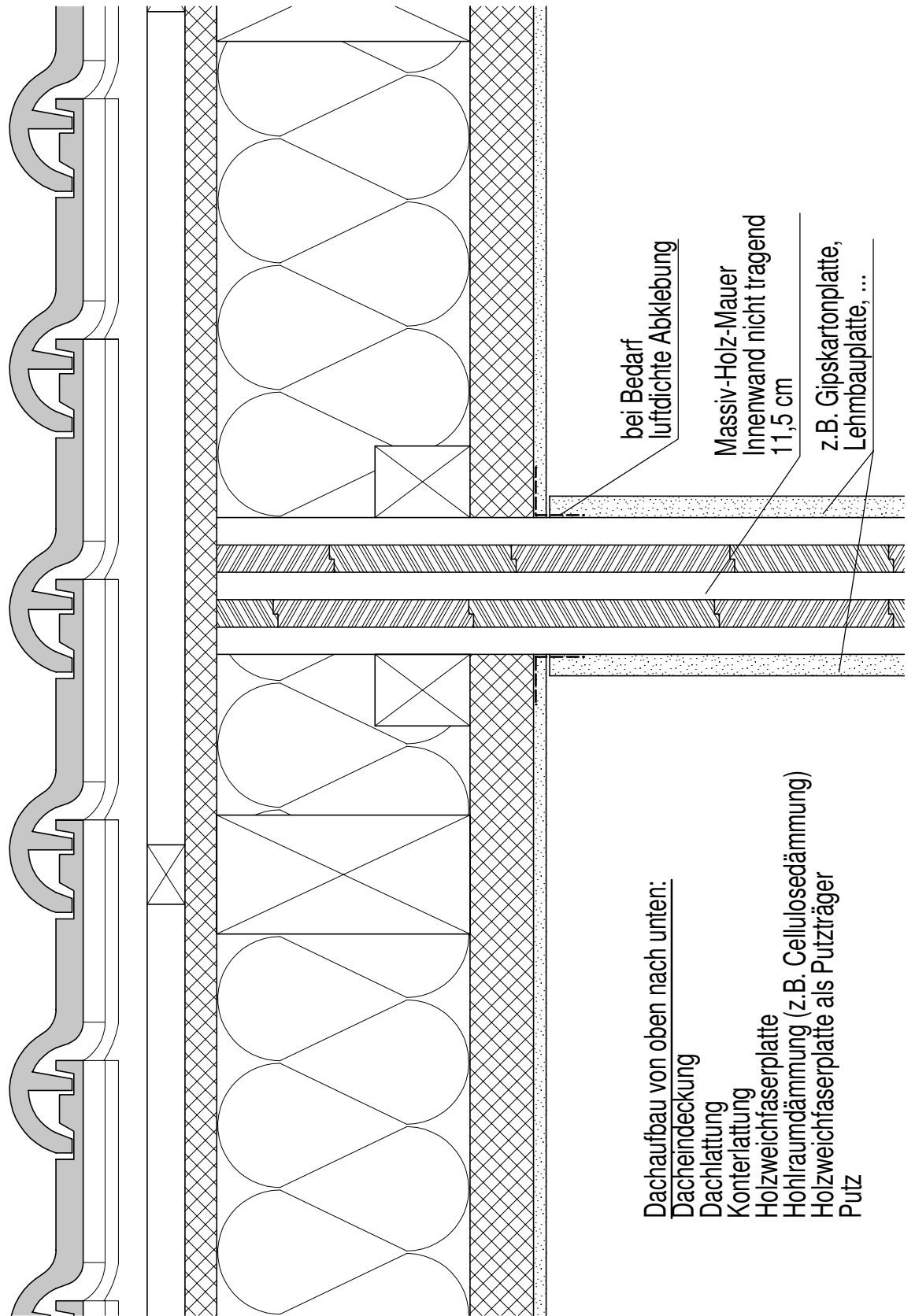


Massiv-Holz-Mauer

Detail: 6.3 Ortgang

Massiv-Holz-Mauer Entwicklungs GmbH
 Auf der Geigerhalde 41, D-87459 Pfronten-Weißbach
 www.massivholzmauer.de

MHM 25cm an sichtbaren Dachstuhl
 Holzfassade



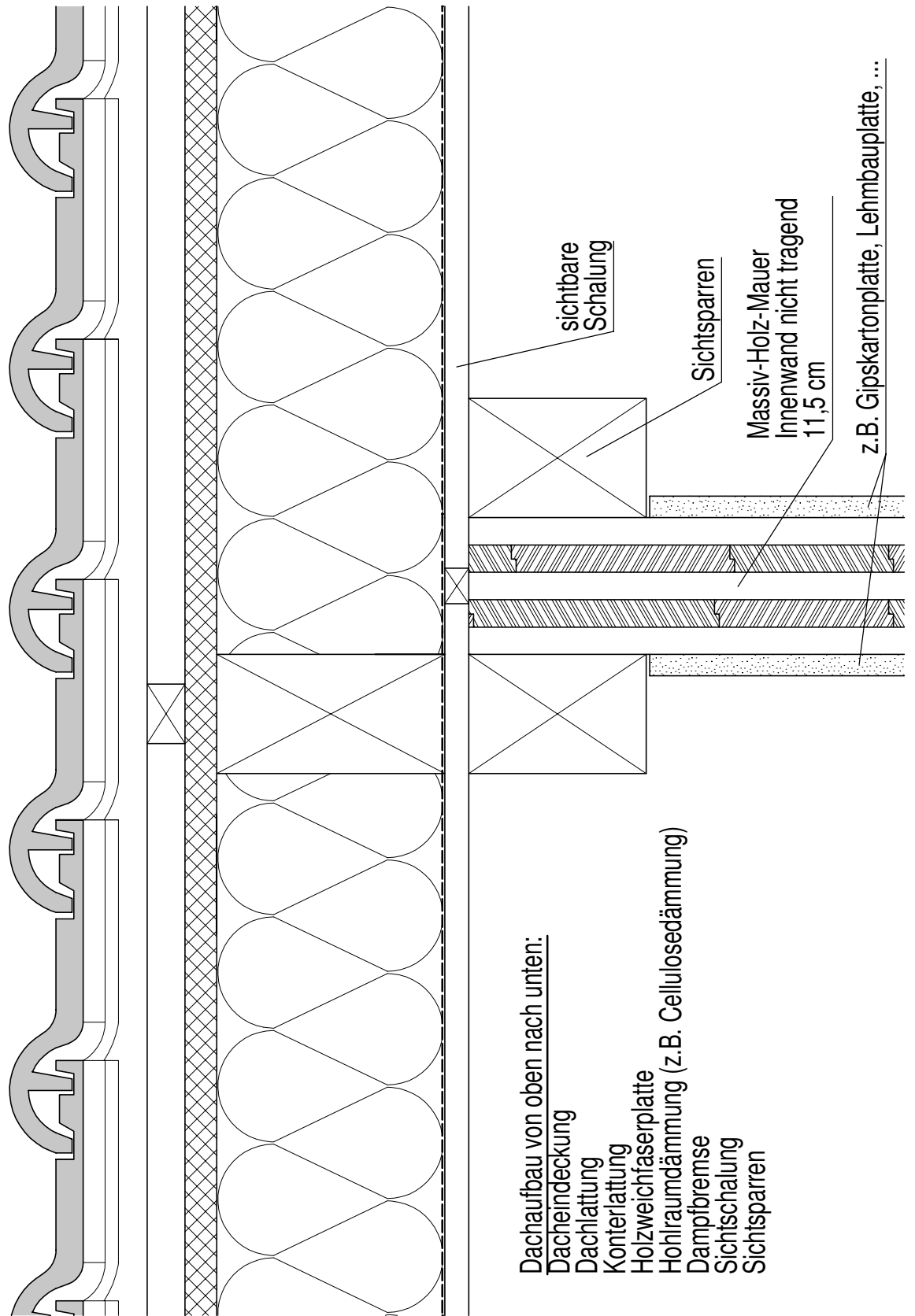
Massiv-Holz-Mauer

Detail: 6.4 Dachanschluss

MHM 11,5cm an Dachstuhl

Massiv-Holz-Mauer Entwicklungs GmbH

Auf der Geigerhalde 41, D-87459 Pfronten-Weißbach
www.massivholzmauer.de



Massiv-Holz-Mauer

Detail: 6.5 Dachanschluss

MHM 11,5cm an sichtbaren Dachstuhl

Massiv-Holz-Mauer Entwicklungs GmbH

Auf der Geigerhalde 41, D-87459 Pfronten-Weißbach
www.massivholzmauer.de

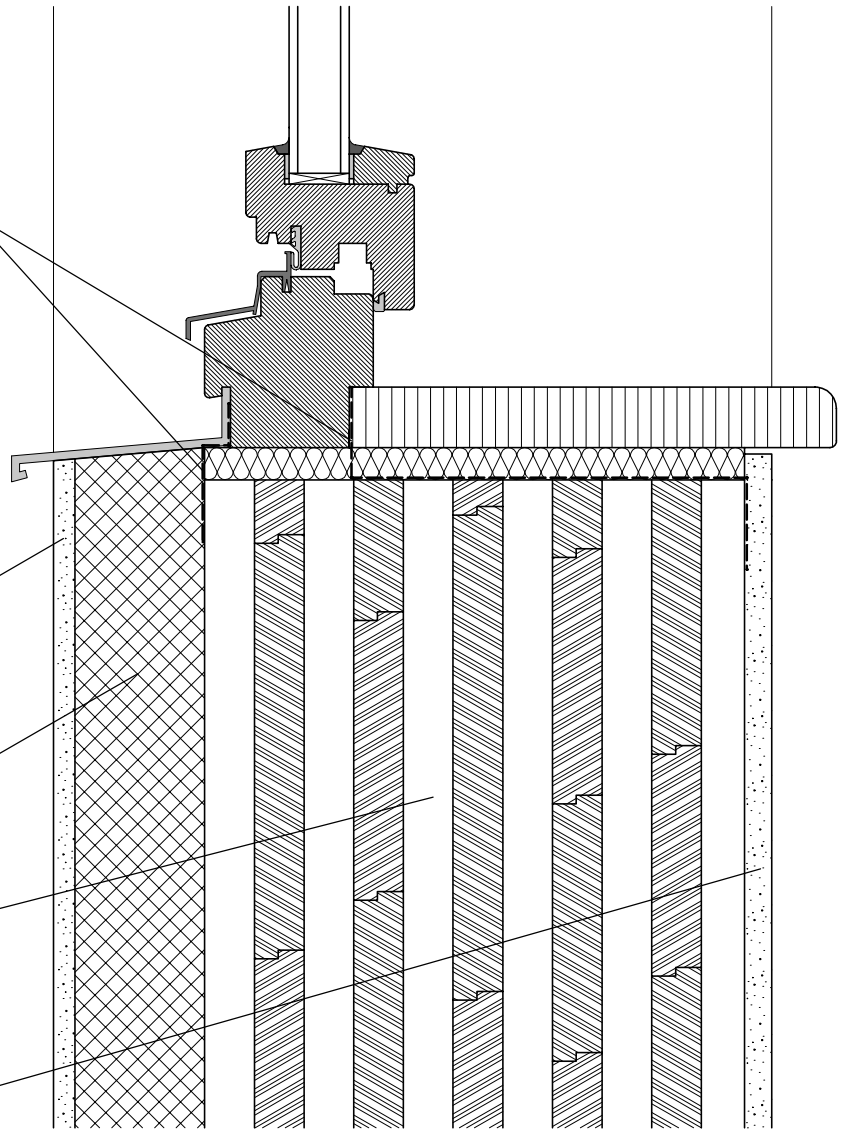
bei Bedarf
luftdichte Abklebung

Diffusionsoffenes
Putzsystem (WDVS)

Holzweichfaserplatte
z.B. 60mm, WLG 045

Massiv-Holz-Mauer
Außenwand 25 cm

z.B. Gipskartonplatte,
Lehmbauplatte, ...



Massiv-Holz-Mauer

Detail: 7.1 Fensteranschluss

Anschluß unten (MHM 25cm)

Massiv-Holz-Mauer Entwicklungs GmbH

Auf der Geigerhalde 41, D-87459 Pfronten-Weißbach
www.massivholzmauer.de

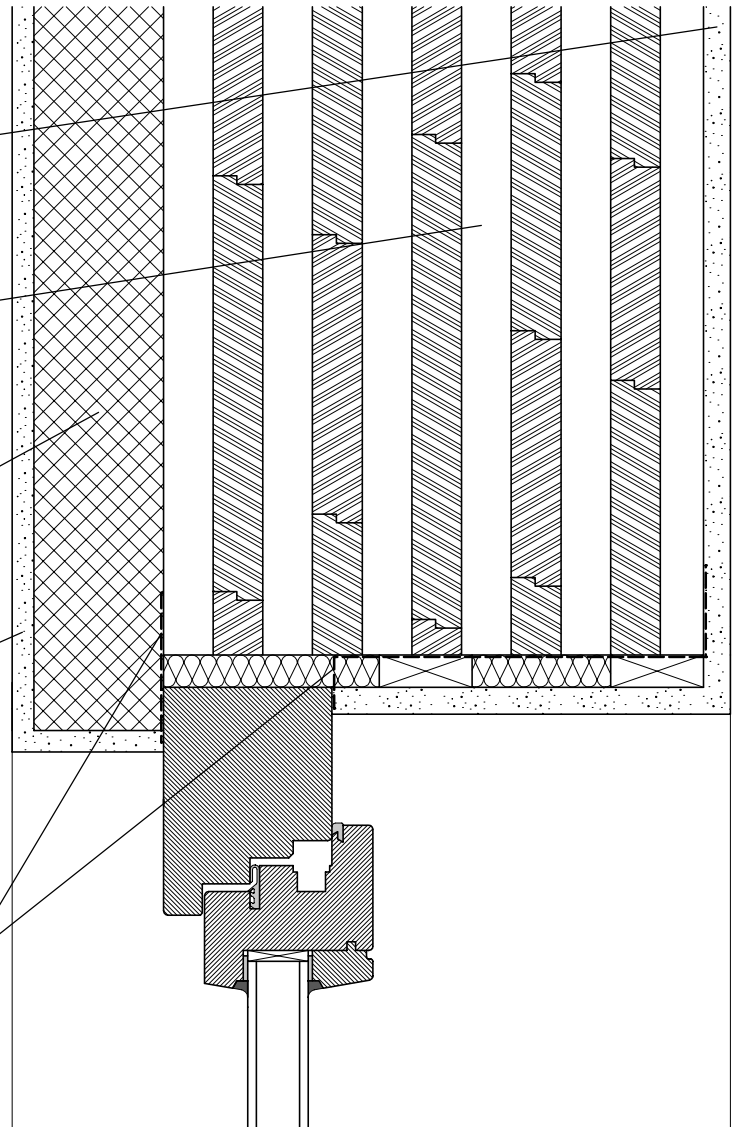
z.B. Gipskartonplatte,
Lehmbauplatte, ...

Massiv-Holz-Mauer
Außenwand 25 cm

Holzweichfaserplatte
zB. 60mm, WLG 045

diffusionsoffenes
Putzsystem (WDVS)

bei Bedarf
luftdichte Abklebung



Massiv-Holz-Mauer

Detail: 7.2 Fensteranschluss

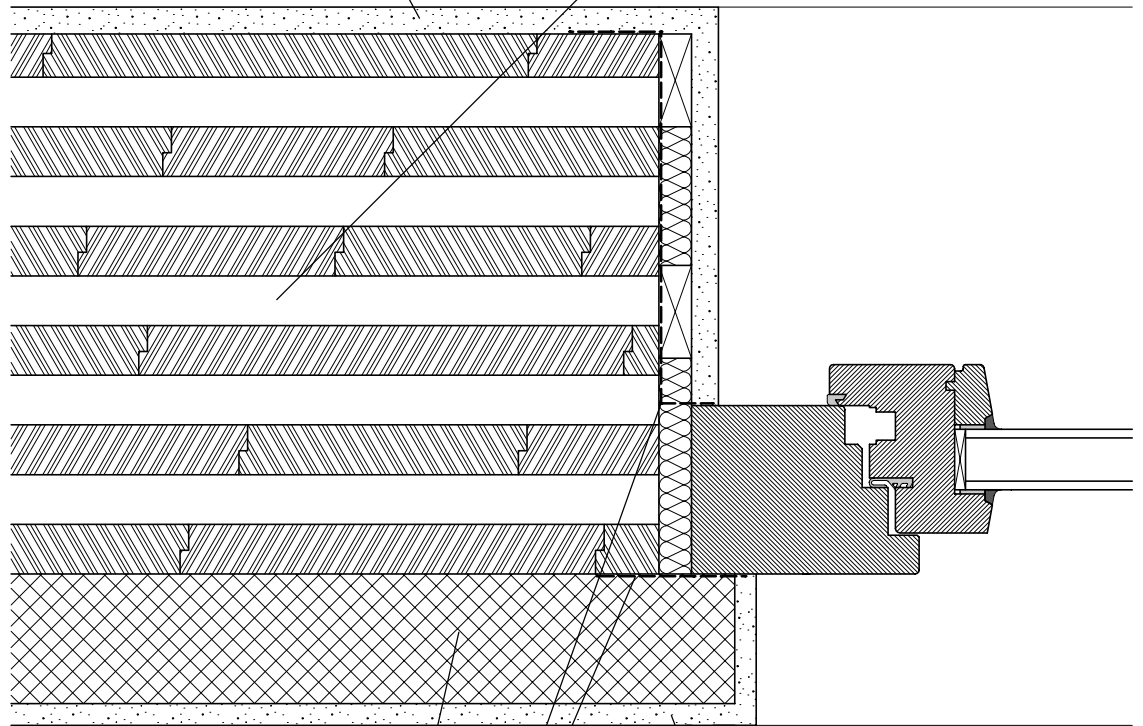
Anschluß oben (MHM 25cm)

Massiv-Holz-Mauer Entwicklungs GmbH

Auf der Geigerhalde 41, D-87459 Pfronten-Weißbach
www.massivholzmauer.de

z.B. Gipskartonplatte,
Lehmbauplatte, ...

Massiv-Holz-Mauer
Außenwand 25 cm



Holzweichfaserplatte
zB. 60mm, WLG 045

diffusionsoffenes
Putzsystem (WDVS)

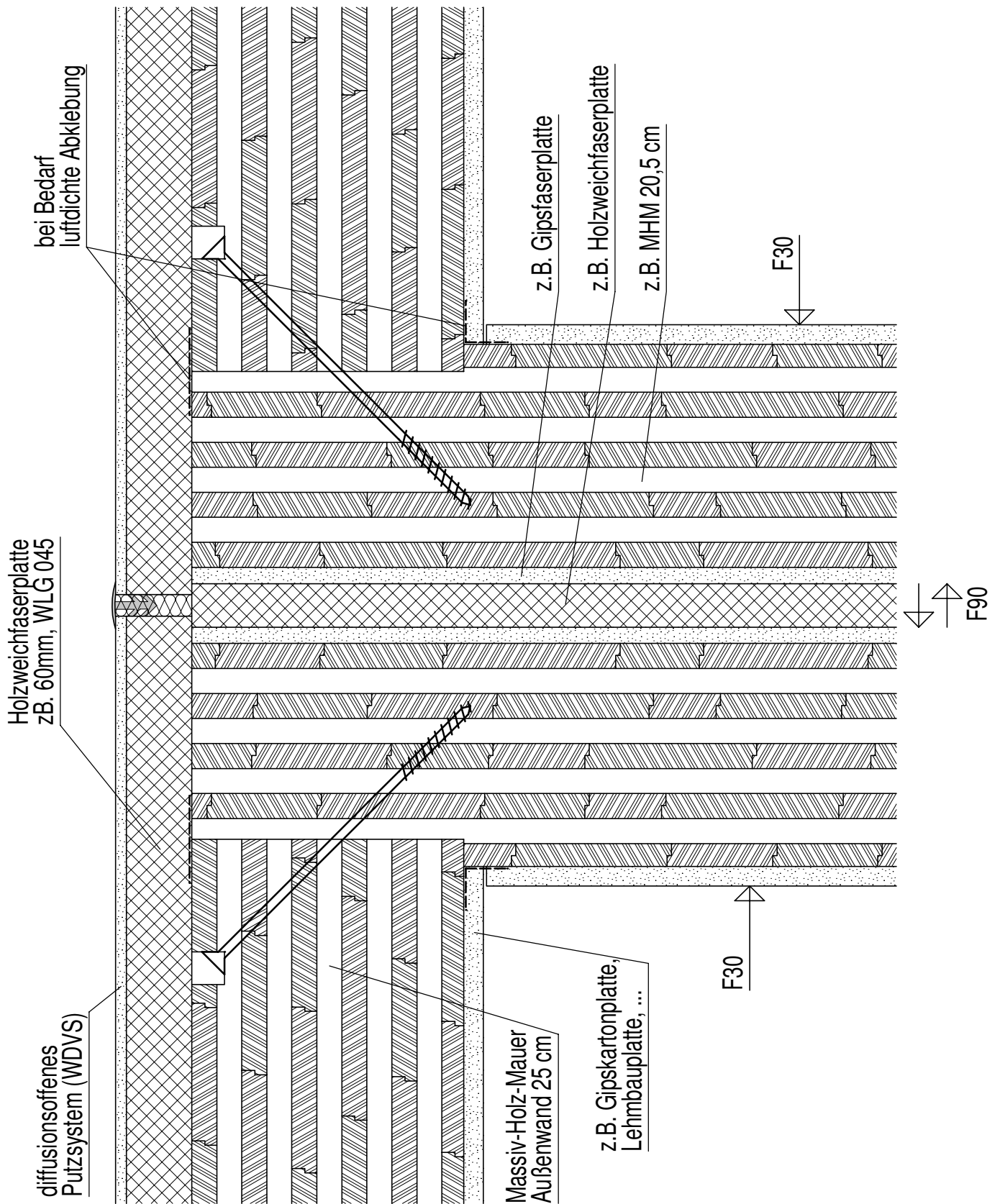
bei Bedarf
luftdichte Abklebung

Massiv-Holz-Mauer

Detail: 7.3 Fensteranschluss

Anschluß seitlich (MHM 25cm)

Massiv-Holz-Mauer Entwicklungs GmbH
Auf der Geigerhalde 41, D-87459 Pfronten-Weißbach
www.massivholzmauer.de



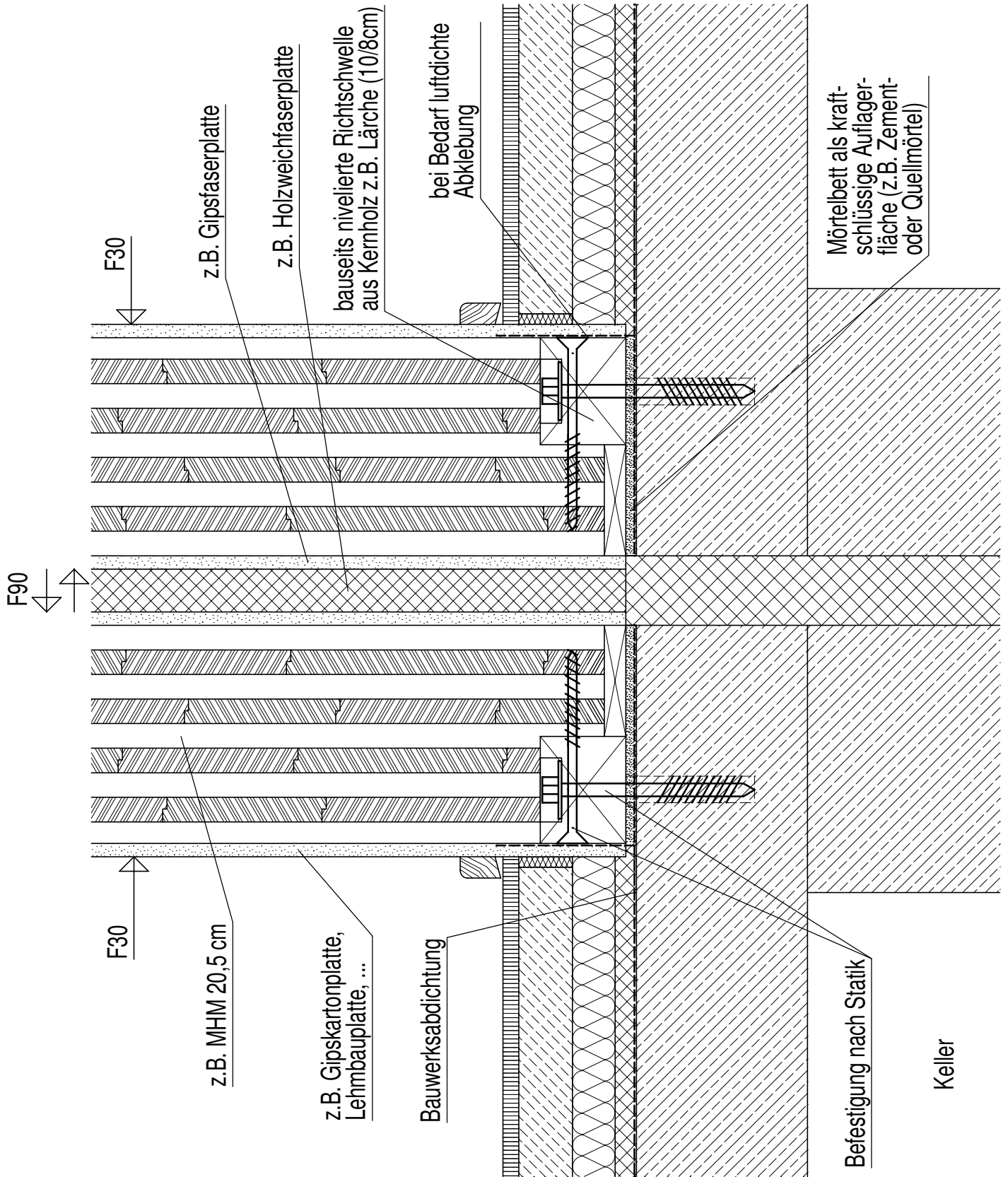
Massiv-Holz-Mauer

Detail: 8.1 Gebäudetrennwand

Horizontalschnitt

Massiv-Holz-Mauer Entwicklungs GmbH

Auf der Geigerhalde 41, D-87459 Pfronten-Weißbach
www.massivholzmauer.de



Massiv-Holz-Mauer

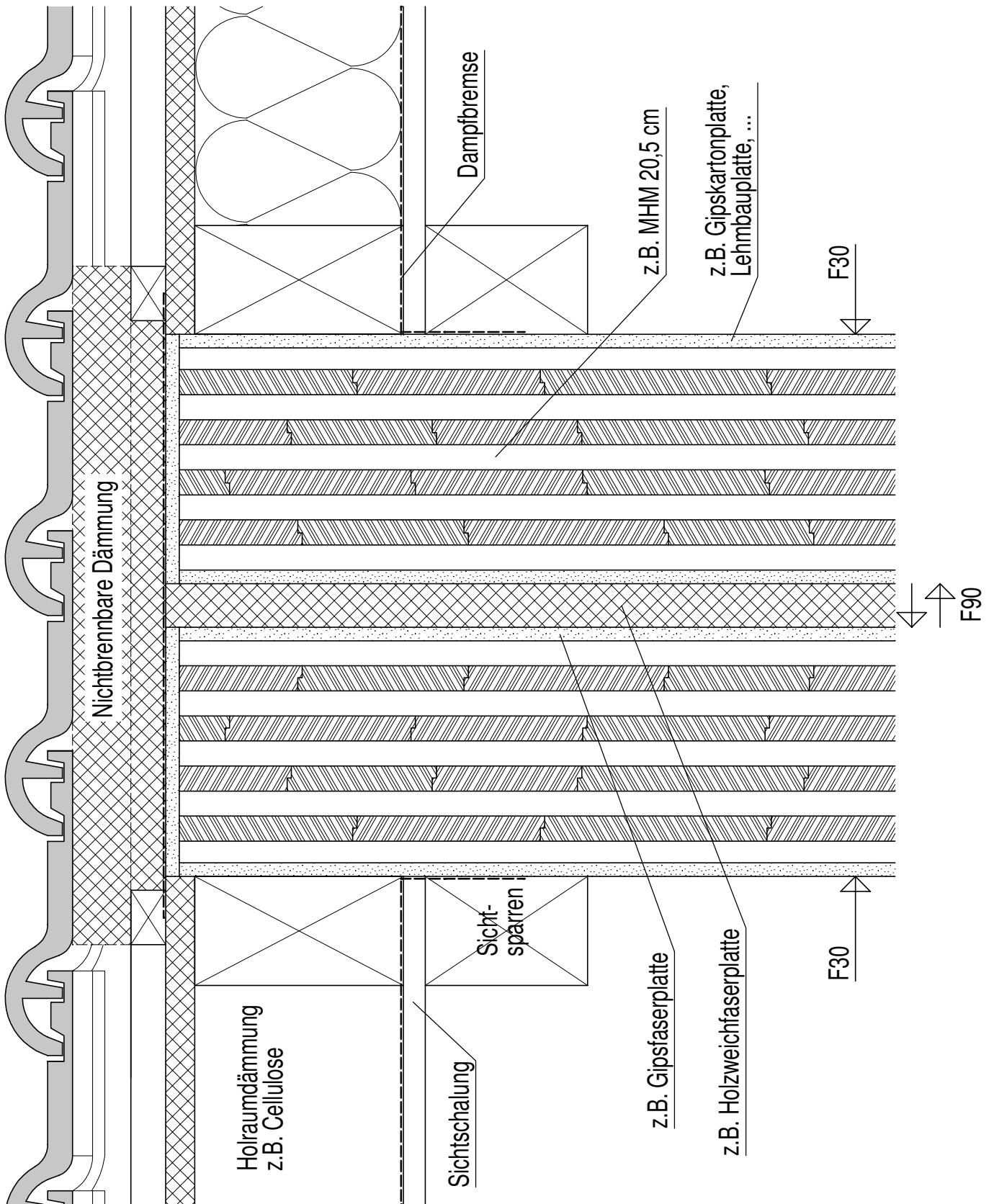
Detail: 8.2 Gebäudetrennwand

Vertikalschnitt, Anschluss auf Beton

Massiv-Holz-Mauer Entwicklungs GmbH

Auf der Geigerhalde 41, D-87459 Pfronten-Weißbach
www.massivholzmauer.de

Dachlatten im Bereich der Wand mit Stahlprofil ausführen



Massiv-Holz-Mauer

Detail: 8.3 Gebäudetrennwand

Vertikalschnitt, Anschluss an Sichtdachstuhl

Massiv-Holz-Mauer Entwicklungs GmbH

Auf der Geigerhalde 41, D-87459 Pfronten-Weißbach
www.massivholzmauer.de